

Biogasanlage Schwandorf: Komplexe Sanierung von Fahrsilowänden

Großprojekte

Hochbau

TIEF-, UMWELT-, INGENIEURBAU

Verkehrswegebau

Fertigteilbau

REFERENZEN



Als regenerative Energiequelle spielen Biogasanlagen eine zunehmend wichtige Rolle. Mit unserem umwelttechnischen Bau-Know-how setzen wir auch hier Zukunfts-Impulse.

Ein Beispiel: Die komplexe Sanierung der Biogasanlage in Schwandorf, Oberpfalz.

Durch einen Schadensfall in der Biogasanlage in Schwandorf sind Teile der äußeren Fahrsilowände eingestürzt. BERGER BAU wurde mit dem Rückbau aller Fahrsilowänden sowie der Wiedererrichtung der Silowände inkl. Ergänzungsarbeiten am vorhandenen Leckageschutz unter den Fahrsilokammern beauftragt. Da die Biogasanlage weiter in Betrieb war, mussten die Arbeiten abschnittsweise unter teilweise beengten Platzverhältnissen ausgeführt werden. Die Andienung der Baustelle erfolgte aus diesem Grund mit einem mobilen Baustellenkran.

Um die bestehenden Abdichtungs- und Drainagesysteme nicht zu beschädigen, haben wir den Abbruch der Silowände erschütterungsarm mit der Hydraulikzange ausgeführt, während die Fundamente mit Sauberkeitsschicht erschütterungsfrei mittels Sägeschnitt zerkleinert und abgebaut wurden.

Bei den Silowänden und der Fundamentierung verbauten wir Sonderbeton C 35/45 mit niedriger Hydrationswärme und den Expositionsklassen XF3, XA3, XC4. Durch den Einsatz von Großflächenschalung wurde ein Sichtbeton mit geschlossener und lunkerarmer Oberfläche erzielt.

www.BergerBau.eu

Äußere Spitalhofstr. 19

94036 Passau

Fon +49 851 806-0

Fax +49 851 806-1104



Großprojekte

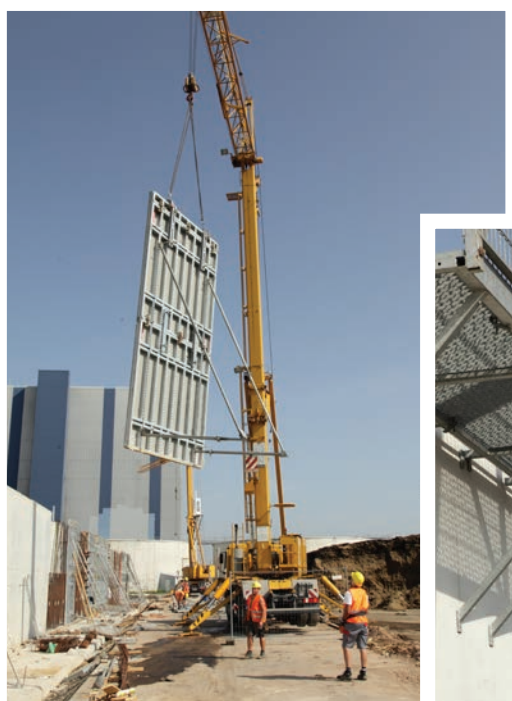
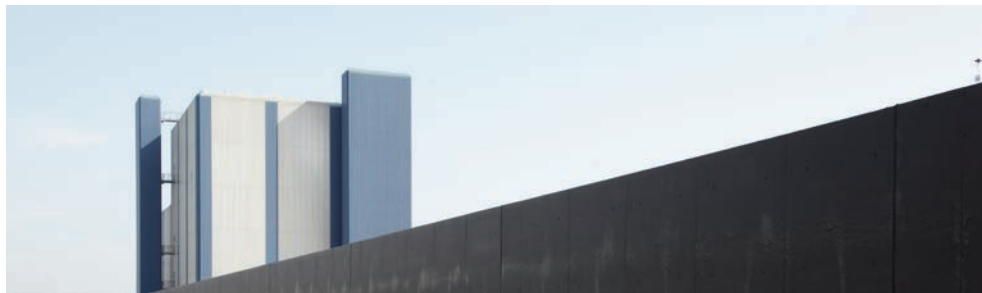
Hochbau

TIEF-, UMWELT-, INGENIEURBAU

Verkehrswegebau

Fertigteilbau

REFERENZEN



Bauteildaten:

Wandlänge: ca. 325 lfm

Wandhöhe: 5,50 m / Wandstärken: 0,25 bis 0,45 m

Fundamentbreite: 3,50 m

Der Auftrag wurde trotz abschnittweiser Durchführung, anspruchsvoller Abbrucharbeiten und zusätzlicher Asphaltierungsarbeiten in den Fahrsilokammern, einem Betonschutzanstrich mit Silolack sowie der Montage schlossermäßige Bediensteg in nur 3 Monaten erledigt. Die termingerechte Wiederbeschickung der Fahrsiloplanlage mit Silage war gesichert.

Bauherr

Bioerdgas Schwandorf GmbH
Bayernwerk 8
92421 Schwandorf

Bauzeit

Mai 2011 bis September 2011

Ingenieur

WSP DBP Ingenieurbau GmbH
Georg-Muche-Straße 1
80807 München

Bauwerksdaten

Einbaulänge: ca. 325 m
Betonmasse: ca. 1.100 m³
Betonstahlmasse: ca. 160 to

www.BergerBau.eu

Äußere Spitalhofstr. 19

94036 Passau

Fon +49 851 806-0

Fax +49 851 806-1104

