

Neubau Biomasseheizkraftwerk Sandreuth: Umweltfreundliche Stärkung

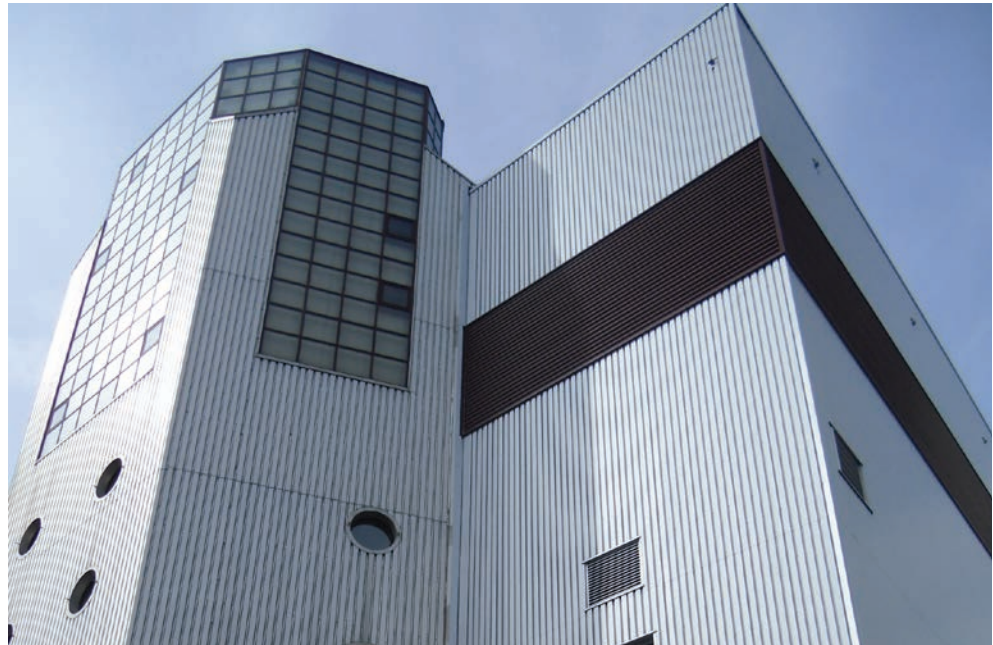
Großprojekte

Hochbau

TIEF-, UMWELT-, INGENIEURBAU

Verkehrswegebau

Fertigteilbau



Der Nürnberger Kraftwerksstandort Sandreuth ist mit einem neuen Biomasseheizkraftwerk (BioM-HKW), das Holz hackschnitzel aus Waldrestholz verfeuert, erweitert und umweltfreundlich gestärkt worden. Durch ein Kraft-Wärme-Kopplung-Verfahren werden sowohl Strom als auch Fernwärme erzeugt. Der Generalunternehmer, die Kraftanlagen München GmbH, hat BERGER BAU mit dem Rohbau und dem Bau der Außenanlagen beauftragt. Eine besondere Herausforderung war die komplette bauliche Integration der neuen Anlage in den vorhandenen Kraftwerksstandort unter äußerst beengten Platzverhältnissen.

Bei den neuen Gebäuden handelt es sich um Stahlbetonkonstruktionen in Verbindung mit Stahlbetonfertigteilen. Neben Ortbeton- und Stabfertigteilen haben wir ca. 1.100 m² Spannbetonhohldecken, 1.800 m² Hohlwandplatten und 200 m² Filigrandecken verbaut.

Die Kesselhausgründung stellte hohe Ansprüche an die Genauigkeit sowohl der Betonoberfläche als auch der zahlreichen Einbauteile aus Stahl, die passgenau in die Bewehrung einzubinden waren. Die aus früherer Bebauung vorhandenen Pfahlgründungen wurden auf die Anforderungen des neuen Heizkraftwerkes erhöht bzw. abgebrochen.

Eine anspruchsvolle Herausforderung an die Bautechnik war der aufwändige Bau einer Grube für eine neue Turbine in einem Kesselhaus, das während des Umbaus in Betrieb war: Sie wurde mit Unterfangungen, Spritzbeton und schwierigen Erdarbeiten im Nürnberger Sandsteinboden in WU-Bauweise errichtet. Bedingt durch die beengten Verhältnisse konnten wir nur mit Kleingeräte arbeiten.

www.BergerBau.eu

Äußere Spitalhofstr. 19

94036 Passau

Fon +49 851 806-0

Fax +49 851 806-1104





Großprojekte

Hochbau

TIEF-, UMWELT-, INGENIEURBAU

Verkehrswegebau

Fertigteilbau

REFERENZEN

Unser Leistungsumfang umfasste neben den Beton- und Stahlbetonarbeiten auch die Fertigteilarbeiten wie Stabteile (Binder/Stützen/Vollwandplatten), Spannbetondecken, Hohlwandelemente mit Füllbeton und Filigrandecken mit Aufbeton.

Die Gewerke Erd-, Kanal- und Spritzbetonarbeiten sowie die Pflaster- und Asphaltierarbeiten rundeten den Auftrag ab.

www.BergerBau.eu

Äußere Spitalhofstr. 19

94036 Passau

Fon +49 851 806-0

Fax +49 851 806-1104



Bauherr

Kraftanlagen München GmbH

Ridlerstraße 31c

80339 München

Bauzeit

August 2010 bis April 2011

Bauwerksdaten

Umbauter Raum: ca. 50.000 m³

Betonmasse: ca. 5.000 m³

Betonstahlmasse: ca. 600 to